

A 221

À la Société Concordia,
D'AIX-LA-CHAPELLE.

Ave Maria

CHŒUR À TROIS VOIX

Paroles de

M^{me} DESBORDES VALMORE

Musique de

LÉONARD TERRY

Professeur de Chant au Conservatoire Royal de Liège,
et Chef d'orchestre de l'Association musicale de Liège.

Prix net 1 fr.



Liège, L. MURAILLE, Éditeur, succ^e de I. GOUT.

1851.

Déposé

397. 6 2/2



1 4894

THE HISTORY

OF THE

TRUST

14834



AVE MARIA.

I^{er} TÉNOR.

LÉONARD TERRY.



All^o moderato assai. C

mf A - ve — Ma - ri - a! A -

cresc. *p* - ve Ma ri - a! Sur l'a - me qui pleu - re Chante et ver - se

cresc. *rall. e dim.* **FIN.**

f l'heu - re Où l'an - ge pri - a, Où — l'an - ge pri - a!

1^{ère} STROPHE.

p Quand j'entendais le soir, Trem - bler à mon o - reil - le,

dim. *p* L'an - ge - lus qui sé - veil - le Comme un ger - me d'es - poir En rê -

rall. *a tempo* - vant sur ma por - te Je rap - pe - lais tout bas *ff* Quelque

mf es - pé - ran - ce mor - te D'ab - sence ou de tré - pas, Quelque

rall. *mf* C es - pé - ran - ce mor - te D'ab - sence ou de tré - pas. Ave....

1. TÉNOR.

2^{me} STROPHE.

Tout ce que nous pleurons, Plein d'une grâce au-
tère, Re- vient-il sur la terre Pour nous dire es- pé-
rons Car à ce ciel qui son- ne Ma tristesse a fré-
mi Comme u- ne main fris- son- ne Sous la main d'un a- mi! Comme
u- ne main fris- son- ne Sous la main d'un a- mi! Ave...

3^{me} STROPHE.

Sou- pirs de l'An- ge - lus Vos tin- te- mens tran-
quil - les, Dans les cris de nos vil - les ne me par- vien- nent
plus; Mais, seul et triste en - co - re Quand s'en va le so-
leil Ma mé- moi - re so - no - re Tin- te dans mon sommeil, Ma mé-
moi - re so - no - re Tin- te dans mon sommeil. Ave...

AVE MARIA.

2^{me} TÉNOR.

LÉONARD TERRY.

All^o moderato assai.

mF A - ve — Ma - ri - a! A - ve, A -
cresc. *p* ve Ma - ri - a! Sur l'a - me qui pleu - re Chante et ver - se
crescendo *F* *rall. e dim.* *FIN.*
 l'heu - re Où l'an - ge pri - a, — Où l'an - ge pri - a!

1^{ère} STROPHE.

p Quand j'en - ten - dais le soir, Trem - bler à mon o -
 reil - le, L'an - ge - lus qui s'é - veil - le Comme
dimin. *p*
 un ger - me d'es - poir En rê - vant sur ma por - te
rall. *a tempo. ff*
 Je rap - pe - lais tout bas quelque es - pé - ran - ce d'ab -
 - sence ou de tré - pas, Quelque es - pé - ran - ce
rall. *mF*
 mor - te D'ab - sence ou de tré - pas. A - ve — Maria...

2^{me} TÉNOR.

2^{me} STROPHE.

Tout ce que nous pleu - rons, Plein du - ne grâce aus -
 tè - re, Revient-il sur la ter - re Pour nous dire es - pé -
 rons Car à ce ciel qui son - ne Ma tristesse a fré -
 mi Comme u - ne main fris - son - ne Sous
 la main d'un a - mi! Comme u - ne main fris -
 son - ne Sous la main d'un a - mi. A - ve - Maria...

3^{me} STROPHE.

Sou-pirs de l'An - ge - lus, Vos
 tin - te mens tran - quil - les, Dans les cris de nos vil - les ne
 me par-vien-nent plus; Mais, seul et triste en - co - re
 Quand s'en va le so - leil Ma mé-moi - re so-no-re
 Tin-te dans mon som - meil, Ma mé - moi - re so -
 no - re Tin-te dans mon som - meil. A - ve - Maria...

1877

1. The first part of the report is devoted to a general description of the country, its position, extent, and population. It also contains a list of the principal towns and cities, and a description of the principal rivers and lakes.

2. The second part of the report is devoted to a description of the principal occupations of the people, and to a list of the principal articles of commerce. It also contains a list of the principal manufactures, and a description of the principal industries.

3. The third part of the report is devoted to a description of the principal educational institutions, and to a list of the principal books and papers published in the country. It also contains a list of the principal scientific institutions, and a description of the principal scientific discoveries.

4. The fourth part of the report is devoted to a description of the principal public buildings, and to a list of the principal public works. It also contains a list of the principal public institutions, and a description of the principal public services.

5. The fifth part of the report is devoted to a description of the principal public works, and to a list of the principal public institutions. It also contains a list of the principal public services, and a description of the principal public buildings.

1871

1872

1873

1874

1875

1876

1877

1878

1879

1880

1881

1882

1883

1884

1885



AVE MARIA.

BASSE.

LÉONARD TERRY.

All^o moderato assai.

m^f A - ve Ma - ri - a! A - ve Ma - ri - a! A -
cresc. ve Ma - ri - a! *m^f* Sur l'a - me qui chante et ver - se
crescendo *f* *rall. e dim.* l'heu - re Où l'an - ge pri - a, Où l'an - ge pri - a! **FIN.**

1^{ère} STROPHE.

p Quand j'en - ten - dais le soir, Trembler à mon o -
 reil - le, L'an - ge - lus qui sé - veil - le Comme
p un ger - me des - poir En rê - vant sur ma
rall. por - te Je rap - pe - lais tout bas quelque
 es - pé - ran - ce d'ab - sence ou de tré - pas,
rall. *m^f a tempo* D'ab - sence ou de tré - pas. A - ve Ma - ri - a! Ave....

BASSE.

2^{me} STROPHE. *p*

Tout ce que nous pleu - rons, Plein d'une grâce aus -

- tè - re, Re - vient - il sur la ter - re Pour

dimin. nous dire es - pé - rons *p* Car à ce ciel qui

ritard. son - ne Ma tristesse a fré - mi comme

u - ne main Sous la main d'un a - mi!

rall. *mf a tempo* Sous la main d'un a - mi. A - ve Ma - ri - a! Ave... %

3^{me} STROPHE. *p*

Soupirs de l'An - ge - lus Vos tin - te mens tran -

- quil - les, Dans les cris de nos vil - les ne

dimin. me par - vien - nent plus; *p* Mais, seul et triste en

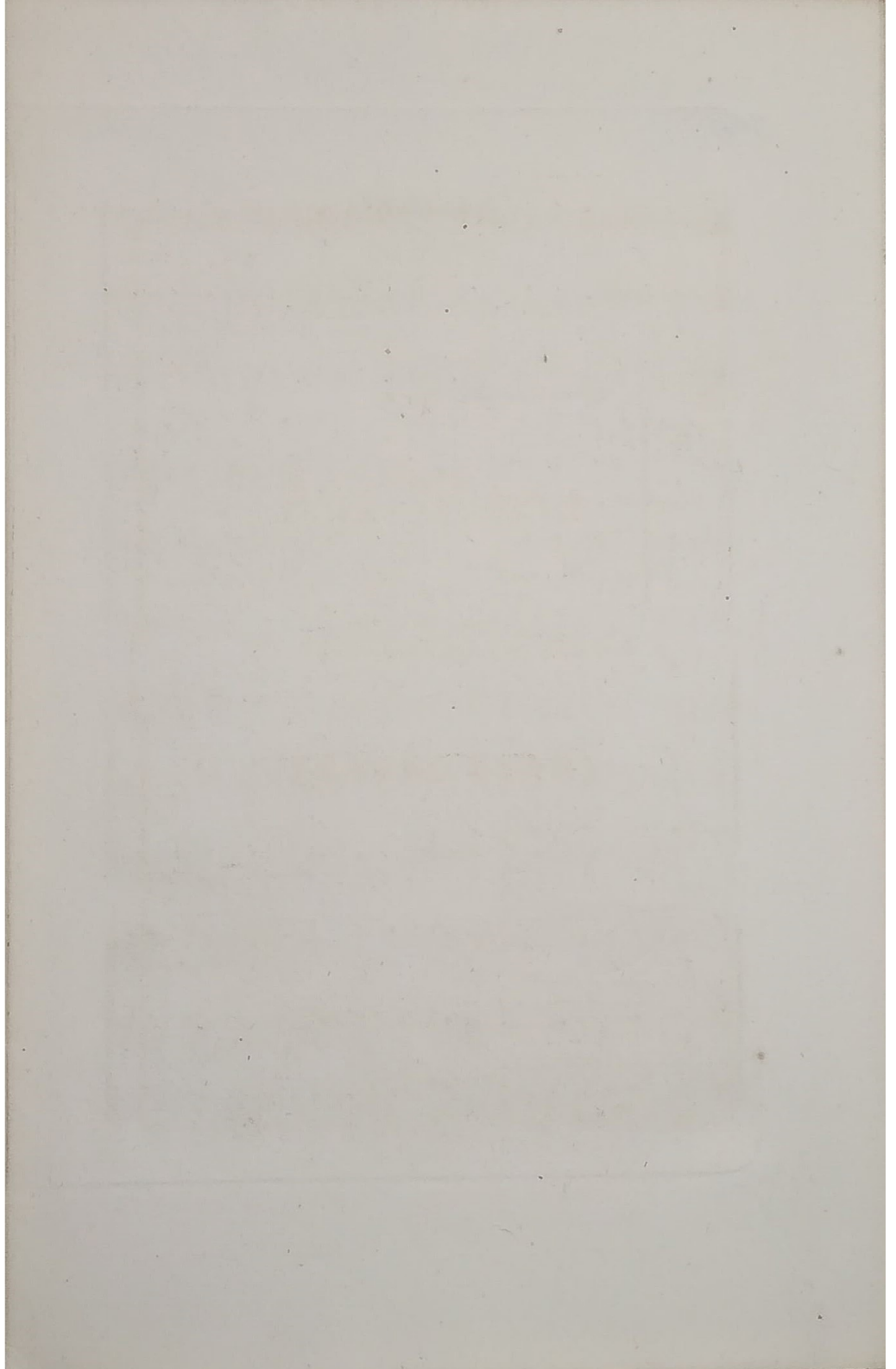
rall. *ff* co - re Quand s'en va le so - leil Ma mé -

- moi - re so - no - re Tin - te dans mon som - meil,

rall. *mf a tempo* Tin - te dans mon som - meil. A - ve Ma - ri - a! Ave... %



[Faint, illegible text, likely bleed-through from the reverse side of the page. The text is arranged in approximately 15 horizontal lines.]



AVE MARIA,

choeur à trois voix.

LÉONARD TERRY.

C'est l'heure où la nature, un moment recueillie,
Entre la nuit qui tombe et le jour qui s'enfuit,
S'élève au créateur du jour et de la nuit.

Aph. de Lamartine.



All^o moderato assai. (100 = \bullet)

1^{er} TÉNOR. *mf* A - ve - Ma -

2^e TÉNOR. A - ve - Ma - ri - a! A -

BASSE. *mf* A - ve - Ma - ri - a! A - ve Ma -

Cresc. *p*

- ri - a! A - ve Ma - ri - - a! Sur l'â - me qui

- ve A - ve Ma - ri - - a! Sur l'â - me qui

- ri - a! A - ve Ma - ri - - a! *mf* sur

pleu - re Chante et ver - se l'heu - re Où

pleu - re Chante et ver - se l'heu - re Où

l'â - me qui chante et ver - se l'heu - re Où

Rall. e dim. FIN.

Crescendo l'an - ge pri - a, Où l'an - ge pri - a!
Crescendo l'an - ge pri - a, Où l'an - ge pri - a!
 l'an - ge pri - a, Où l'an - ge pri - a!

Rall. e dim. *Rall. e dim.* *Rall. e dim.*

1^{ère} STROPHE.

P Quand j'en.ten.dais le soir, Trem - bler à mon o -
P Quand j'en.ten.dais le soir, Trem - bler à mon o -
 Quand j'en.ten.dais le soir, Trembler à mon o -

- reil - - le, L'an - ge - lus qui sé - veil - le Comme
 - reil - - le, L'an - ge - lus qui sé - veil - le Comme
 - reil - - le, L'an - ge - lus qui sé - veil - le Comme

Dimin. *P*
 un ger - me d'es - poir En rê - vant sur ma
 un ger - me d'es - poir En rê.vant sur ma
Dimin. *P*
 un ger - me d'es - poir En rê.vant sur ma

por - te Je rap - pe - lais tout bas _____ Quelque

por - te Je rap - pe - lais tout bas _____

por - te Je rap - pe - lais tout bas _____

Rall. *A tempo*
ff

es - pé - ran - ce mor - te D'ab - sence ou de tré -

ff quelque es - pé - ran - ce D'ab - sence ou de tré -

quelque es - pé - ran - ce D'ab - sence ou de tré -

- pas, *mf* Quelque es - pé - ran - ce mor - te D'ab -

- pas, _____ Quelque es - pé - ran - ce mor - te D'ab -

- pas, _____ D'ab - sence ou

- sence ou de tré - pas, *mf* Ave....

Rall. *mf* - sence ou de tré - pas. A - ve Maria....

Rall. *mf* *A tempo.* de tré - pas. A - ve Ma - ri - a! Ave....

Da capo al segno S

2^{me}
STROPHE.

p Tout ce que nous pleu - rons, Plein
p Tout ce que nous pleu - rons, Plein
p Tout ce que nous pleu -

du - ne grâce aus - - - - - tè - - - - - re,
 du - ne grâce aus - - - - - tè - - - - - re,
 - rons Plein du - ne grâce aus - tè - - - - - re,

Re - vient - il sur la ter - re Pour nous dire es - pé -
 Re - vient - il sur la ter - re Pour nous dire es - pé -
 Re - vient - il sur la ter - re Pour nous dire es - pé -

Dimin.

- rons Car à ce ciel qui son - ne
 - rons Car à ce ciel qui son - ne
 - rons Car à ce ciel qui son - ne

Ritard. A tempo.

Ma tris.esse a fré - mi Comme u - ne main fris -

Ma tris.esse a fré - mi Comme u - ne

Ma tris.esse a fré - - mi comme

son - ne Sous la main d'un a - mi! Comme

main fris - son - ne Sous la main d'un a - mi! Comme

u - ne main Sous la main d'un a - - mi!

u - ne main fris - - son - - - ne Sous la

u - ne main fris - - son - - - ne Sous la

Sous la main

Da capo al segno

main d'un a - mi. Ave....

Rall. main d'un a - mi. A - ve Maria....

Rall. d'un a - mi. A - ve Ma - ri - - a! Ave....

A tempo.

3^{me}
STROPHE.

p Sou - pirs de l'An - ge - lus, Vos
p Sou - pirs de l'An - ge - lus, Vos
p Sou - pirs de l'An - ge -

tin - te - mens tran - - quil - - les,
 tin - te - mens tran - - quil - - les,
 - lus, Vos tin - te - mens tran - - quil - - les,

Dans les cris de nos vil - les ne me par - vien - nent
 Dans les cris de nos vil - les ne me par - vien - nent
 Dans les cris de nos vil - les ne me par - vien - nent

p plus; Mais, seul et triste en - - co - re
p plus; Mais, seul et triste en - - co - re
p plus; Mais, seul et triste en - - co - re



Quando s'en va le so - leil Ma mé - moi - - re so -

Quando s'en va le so - leil Ma mé - moi - -

Quando s'en va le so - leil Ma mé -

Rall. *pp* *A tempo.*

- no - - re Tin - te dans mon som - meil, Ma mé -

- re so - no - re Tin - te dans mon som - meil, Ma mé -

moi - re so - no - re Tin - te dans mon som - meil,

mf *mf*

- moi - - re so - - no - - re

- moi - - re so - - no - - re

Tin - te dans

Tin - te dans mon som - meil, *mf* Ave....

Rall. *mf*

Tin - te dans mon som - meil. A - ve - - - - Maria....

Rall. *mf* *A tempo.*

mon som - meil. A - ve Ma - ri - a! Ave....

Da capo al segno ♩



EXTRAIT DU CATALOGUE DE L. MURAILLE, ÉDITEUR A LIÈGE.

DOSS. S. J. (Ad. de) Musique religieuse pour 4 voix d'homme, avec accomp ^t d'orgue ad libitum, en partition et parties séparées.	Prix net.
N ^o 1. Adoro te.	1. "
2. Ave verum.	1. "
3. Ave Maria.	1. "
DENEVE. Chœur à 4 voix d'homme, en pas redoublé, dédié à l'école régimentaire du Génie, en parties séparées.	" 75.
SCUDELLO. (G.) La Meuse, chant patriotique à 4 voix d'homme, partition et parties séparées.	1. 50.
TERRY. (L.) Recueil de douze chœurs, à 3, 4 et 5 voix d'homme, sans accomp ^t en partition et parties séparées.	
N ^o 1. Mailied, sérénade à 4 voix.	1-50.
2. Le bon sire châtelain, chœur à 3 voix.	1-50.
3. Hymne ossianique, chœur à 5 voix.	1. "
4. La saltarelle, chœur à 4 voix.	1-50.
5. La chasse au cerf, chœur à 3 voix.	1-50.
6. Inter pocula, chanson à 3 voix.	1. "
7. Ave Maria, prière à 3 voix.	1. "
8. Le branle-bas, chœur à 4 voix.	1-50.
9. Philosophie bachique, chanson à 4 voix.	1. "
10. Le Laachersée, scène à 4 voix.	2-50.
11. Un jour de vacances, chanson d'étudiant, à 3 voix.	1. "
12. Chœur de soldats, à 4 voix.	1. "
- Six chœurs religieux à 3 voix égales, sans accomp ^t partition et parties séparées, en deux suites.	
N ^o 1. Priez pour nous.	
2. La Madone des champs. } 1 ^{re} suite.	1-50.
3. Prière.	
4. Ave Maria.	
5. Noël. } 2 ^{me} suite.	1-50.
6. Hosannah.	

N. B. Les sociétés de chœur peuvent se procurer les parties de chant supplémentaires.